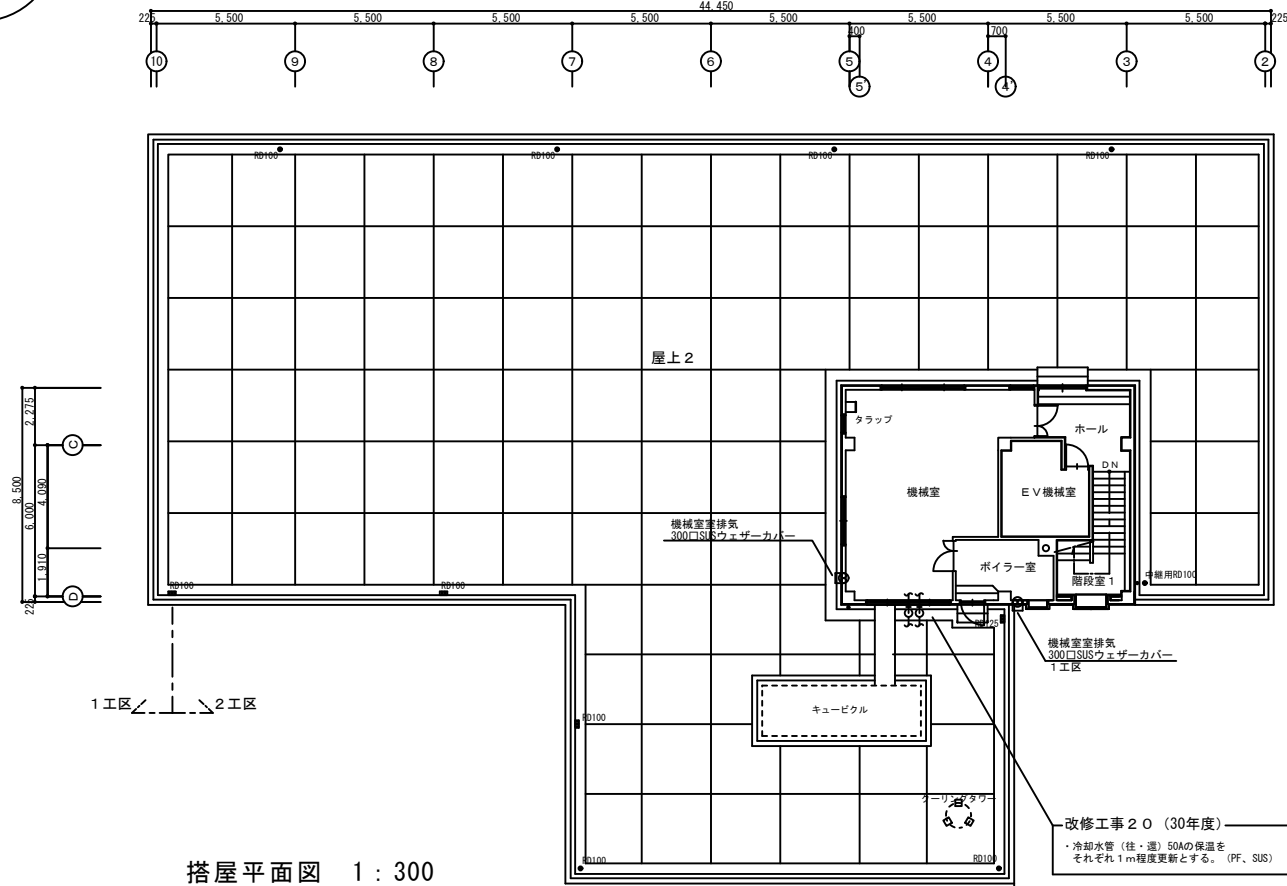
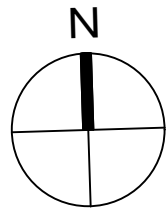
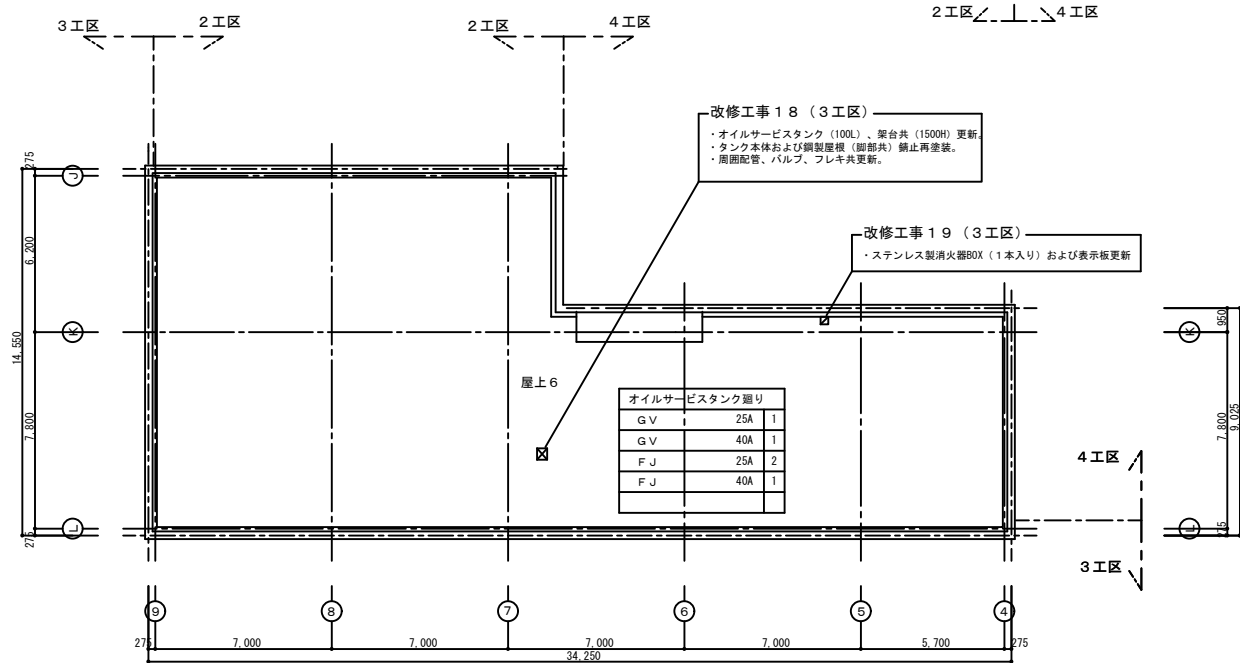


2階平面図 1:300



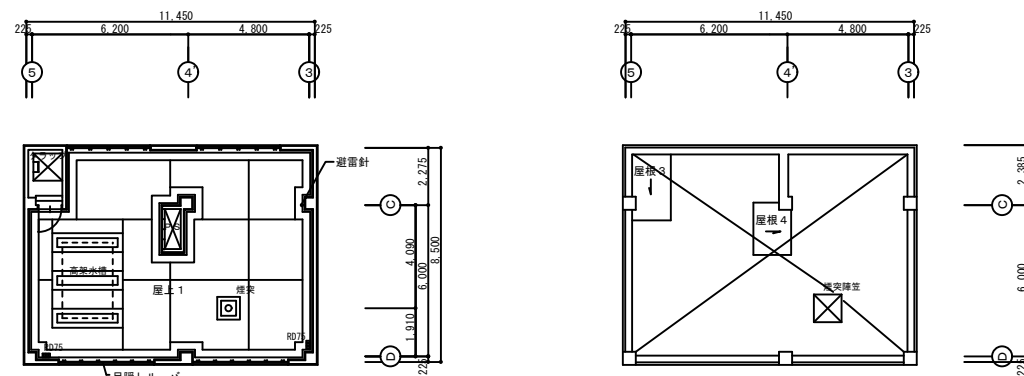
搭屋平面図 1:300

北棟 (増進棟)



屋上平面図 1:300

南棟 (検診棟)



搭屋屋上平面図 1:300

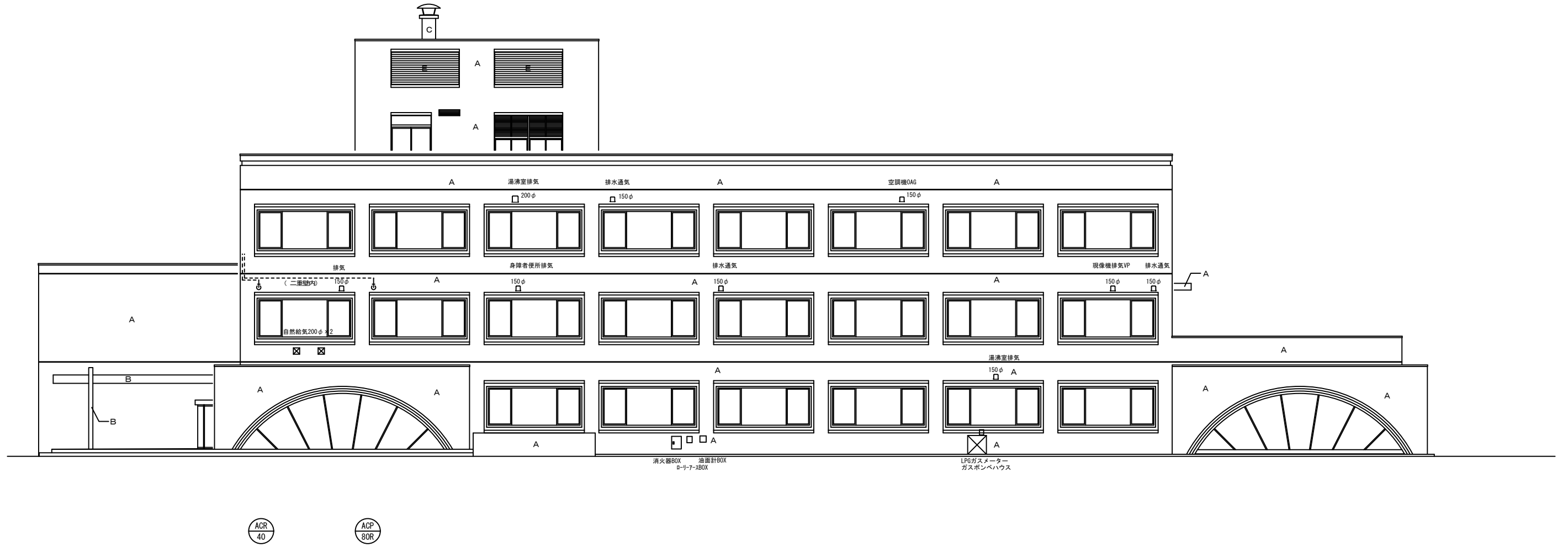
既設再利用エアコン機器表 (参考)

記号	系統名並機器名	機器内容 仕様	動力・電源・操作等		台数	設置場所(系統名)	備考
			KW	φ/V			
ACR-22	ルームエアコン	壁掛形、冷房: 2.2kw、暖房: 2.5kw、冷媒: R410、液管: 6.4φ、ガス管: 9.5φ、ドレン管、20VP、壁ブラケット架台	1.1	1/100	1	1 雑庫 (洗濯室)	
ACR-25	ルームエアコン	壁掛形、冷房: 2.5kw、暖房: 2.8kw、冷媒: R410、液管: 6.4φ、ガス管: 9.5φ、ドレン管、20VP、壁ブラケット架台	1.2	1/100	1	2 マンモ室	
ACR-28	ルームエアコン	壁掛形、冷房: 2.8kw、暖房: 3.2kw、冷媒: R410、液管: 6.4φ、ガス管: 9.5φ、ドレン管、20VP、壁ブラケット架台	1.5	1/100	1	3 機材庫	
					1	2 内視鏡検査室	
ACR-40	ルームエアコン	壁掛形、冷房: 4.0kw、暖房: 5.0kw、冷媒: R410、液管: 6.4φ、ガス管: 9.5φ、ドレン管、20VP、壁ブラケット架台	1.95	1/200	1	2 内視鏡検査室	
					1	2 自動分析室	
ACR-56	ルームエアコン	壁掛形、冷房: 5.6kw、暖房: 6.7kw、冷媒: R410、液管: 6.4φ、ガス管: 9.5φ、ドレン管、20VP、壁ブラケット架台	1.95	1/200	1	2 胸部X線室	
					3	2 胃部X線室 (3)	
ACP-56	パッケージエアコン	天井2方向、冷房: 5.0kw、暖房: 5.6kw、冷媒: R410、液管: 6.4φ、ガス管: 12.7φ、ドレン管、20VP、壁ブラケット架台	2.86	1/200	1	2 操作室	
ACR-71	ルームエアコン	壁掛形、冷房: 7.1kw、暖房: 8.6kw、冷媒: R410、液管: 6.4φ、ガス管: 12.7φ、ドレン管、20VP、壁ブラケット架台	3.60	1/200	1	2 CT検査室	
ACP-80	パッケージエアコン	天井2方向、冷房: 7.1kw、暖房: 8.0kw、冷媒: R32、液管: 9.5φ、ガス管: 15.9φ、ドレン管、25VP、壁ブラケット架台	2.69	1/200	1	2 操作室	
ACP-80R	パッケージエアコン	天井1方向、冷房: 8.0kw、暖房: 8.0kw、冷媒: R410、液管: 9.5φ、ガス管: 15.9φ、ドレン管、25VP、壁ブラケット架台	3.02	1/200	1	2 内視鏡室	

既設仕上凡例

A	二丁掛タイル
B	カラスステンレスパネル
C	コンクリート打放し 吹付タイル
D	モルタル金ゴテ押え 吹付タイル
E	目隠しルーバー：フレキサラム（鉄骨下地）
F	鉄骨階段 SOP塗
G	カラーアルミパネル

※EHPの冷媒配管等は二重壁内とする



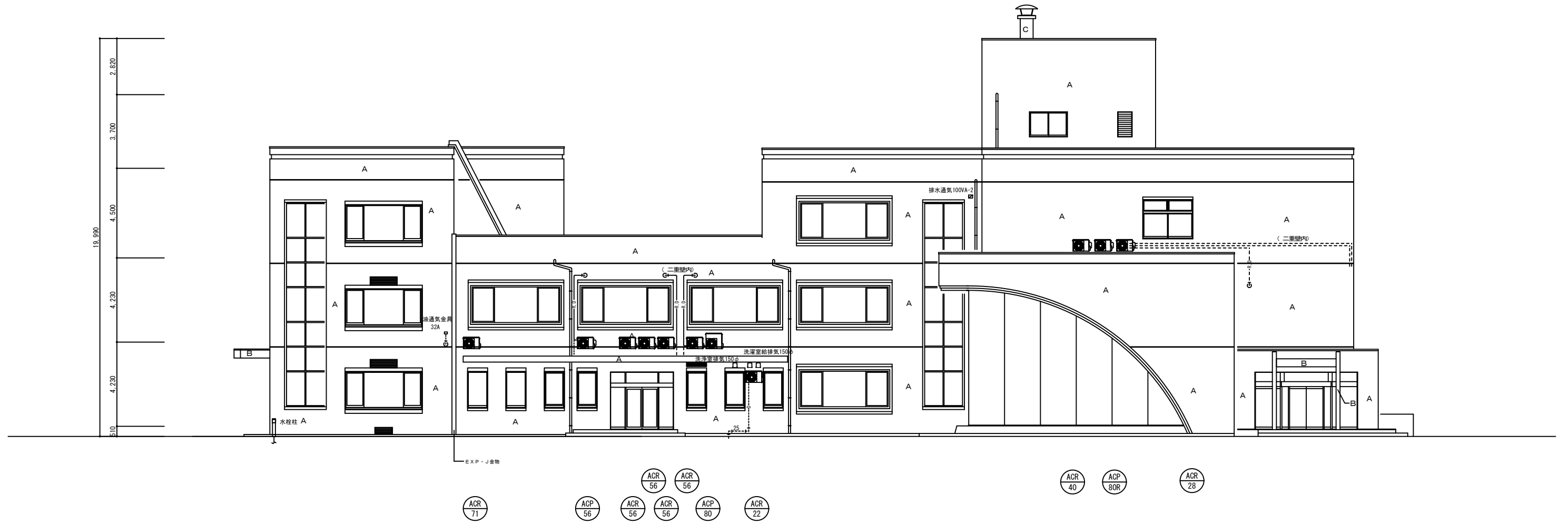
北側立面図 1 : 200

<p>●日付 2017年 4月</p>	<p>富山市安住町7番1号 電話 (076) 432-9785 理事長 藤井 均 管理建築士 一級建築士 大匠登録第152528号 竹林 正宏</p>	<p>富山県建築設計監理協同組合 一級建築士事務所知事登録 (12) 32号</p>	<p>工事名 富山県健康増進センター外壁等改修工事 図面名 機械設備 既設改修 北側立面図 1</p>	<p>管理技術者 一級建築士登録第247715号 西野 晴仁 担当 細矢 監修</p>	<p>図面番号 M-05 機 械</p>
			<p>縮尺 [A-3] 1:200 [A-1] 1:100</p>		

既設仕上凡例

A	二丁掛タイル
B	カラスステンレスパネル
C	コンクリート打放し 吹付タイル
D	モルタル金ゴテ押え 吹付タイル
E	目隠しルーバー：フレクサラム（鉄骨下地）
F	鉄骨階段 SOP塗
G	カラーアルミパネル

※EHPの冷媒配管等は二重壁内とする



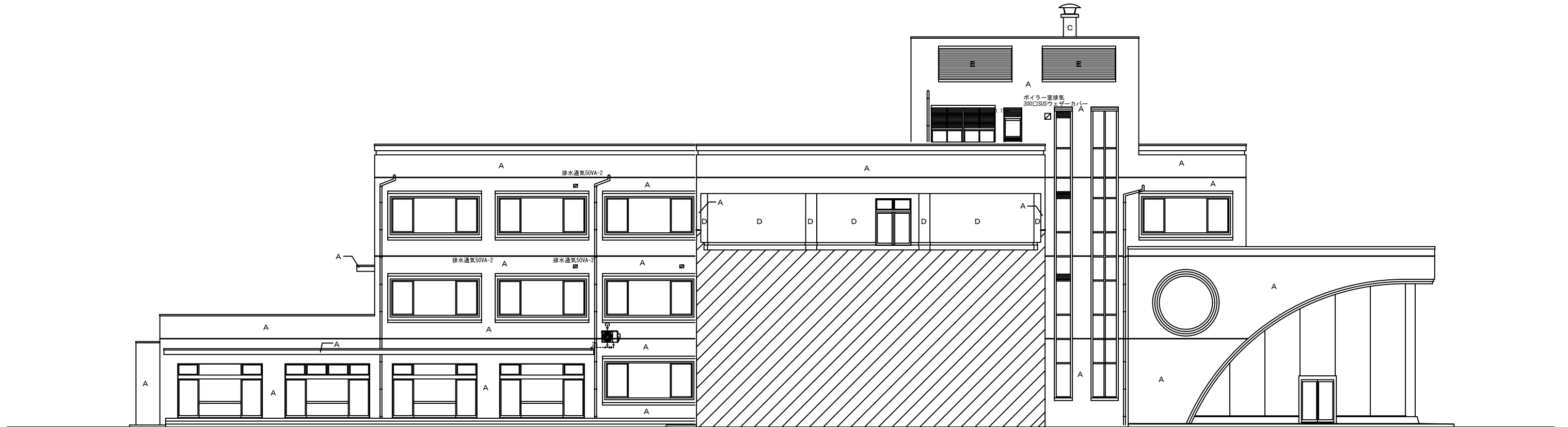
東側立面図 1 : 200

<p>●日付 2017年 4月</p>	<p>富山市安住町7番1号 電話 (076) 432-9785 理事長 藤井 均 管理建築士 一級建築士 大原豊録第152528号 竹林 正宏</p>	<p>富山県建築設計監理協同組合 一級建築士事務所知事登録 (12) 32号</p>	<p>工事名 富山県健康増進センター外壁等改修工事 図面名 機械設備 既設改修 東側立面図</p>	<p>管理技術者 一級建築士登録第247715号 西野 晴仁 担当 細矢</p>	<p>図面番号 M-06 図面 [A-3] 1:200 [A-1] 1:100</p>
---------------------	---	--	--	---	---

既設仕上凡例

A	二丁掛タイル
B	カラーステンレスパネル
C	コンクリート打放し 吹付タイル
D	モルタル金ゴテ押え 吹付タイル
E	目隠しルーバー：フレクサラム（鉄骨下地）
F	鉄骨階段 SOP塗
G	カラーアルミパネル

※EHPの冷媒配管等は二重壁内とする



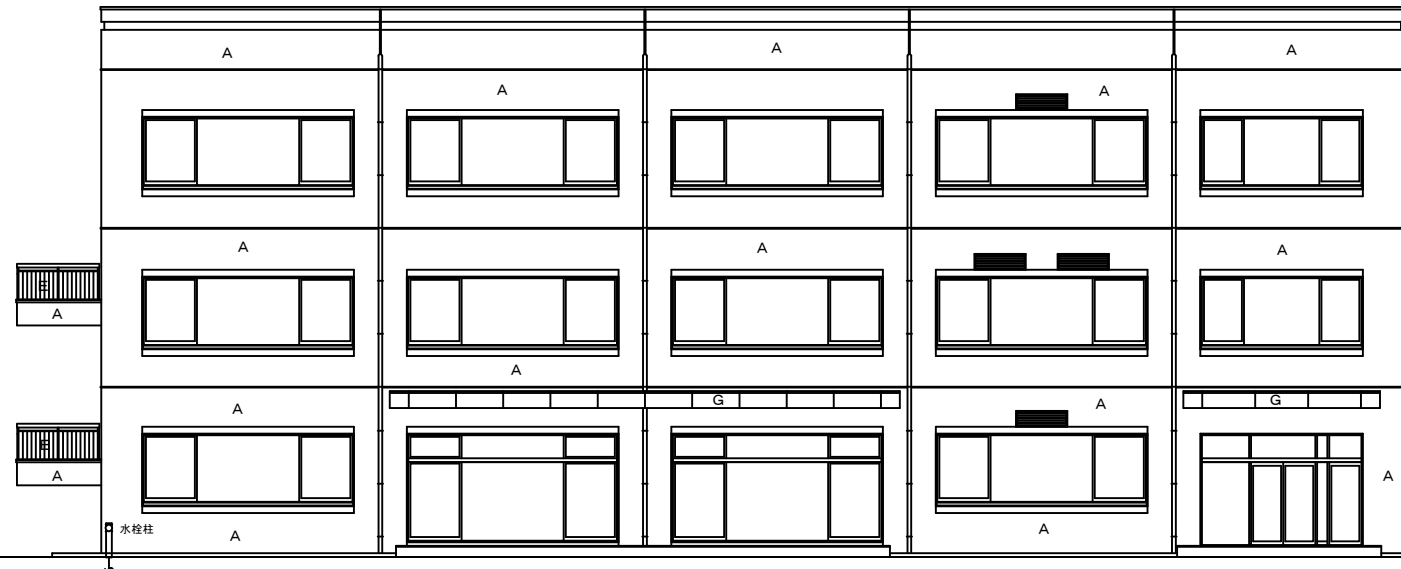
南側立面図 1 1 : 200

●日付 2017年 4月	富山市安住町7番1号 電話 (076) 432-9785 理事長 藤井 均 管理建築士 一級建築士 大原登録第152528号 竹林 正宏	富山県建築設計監理協同組合 一級建築士事務所知事登録 (12) 32号	工事名 富山県健康増進センター外壁等改修工事 図面名 機械設備 既設改修 南側立面図 1	縮尺 [A-3] 1:200 [A-1] 1:100	管理技術者 一級建築士登録第247715号 西野靖仁 担当 網矢	図面番号 M-07 機 械
--------------	--	---	---	-------------------------------	-------------------------------------	------------------

既設仕上凡例

A	二丁掛タイル
B	カラーステンレスパネル
C	コンクリート打放し 吹付タイル
D	モルタル金ゴテ押え 吹付タイル
E	目隠しルーバー：フレクサラム（鉄骨下地）
F	鉄骨階段 SOP塗
G	カラーアルミパネル

※EHPの冷媒配管等は二重壁内とする

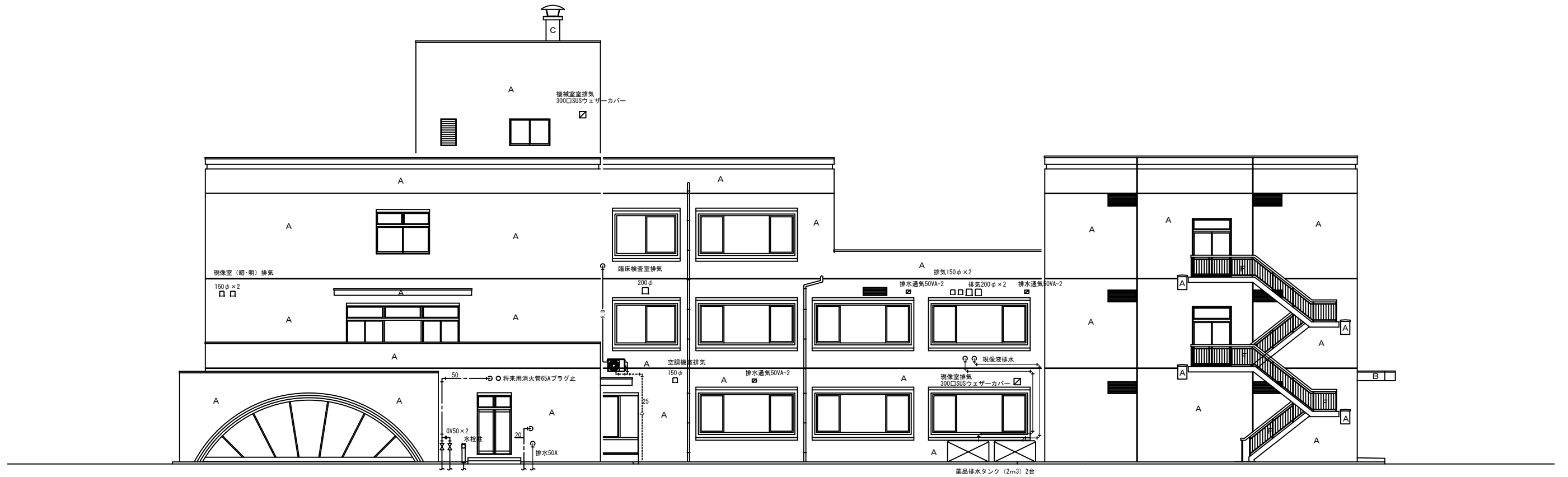


南側立面図 2 1 : 200

既設仕上凡例

A	二丁掛タイル
B	カラーステンレスパネル
C	コンクリート打放し 吹付タイル
D	モルタル金ゴテ押え 吹付タイル
E	目隠しルーバー：フレクサラム（鉄骨下地）
F	鉄骨階段 SOP塗
G	カラーアルミパネル

※EHPの冷媒配管等は二重壁内とする



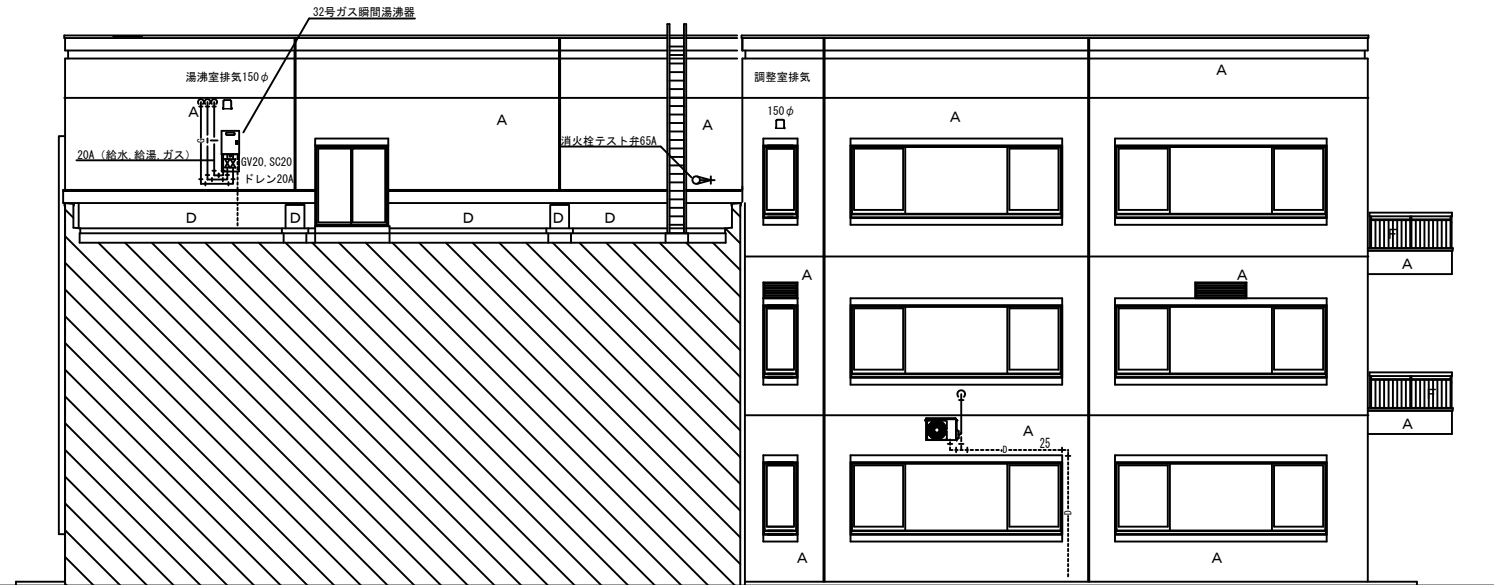
西側立面図 1 : 200

<p>●日付 2017年 4月</p>	<p>富山市安住町7番1号 電話 (076) 432-9785 理事長 藤井 均 管理建築士 一級建築士 大匠登録第152528号 竹林 正宏</p>	<p>富山県建築設計監理協同組合 一級建築士事務所知事登録 (12) 32号</p>	<p>工事名 富山県健康増進センター外壁等改修工事 図面名 機械設備 既設改修 西側立面図</p>	<p>縮尺 [A-3] 1:200 [A-1] 1:100</p>	<p>管理技術者 一級建築士登録第247715号 西野 晴仁 担当 細矢 監修</p>	<p>図面番号 M-09 機械</p>
---------------------	---	--	--	--	---	--

既設仕上凡例

A	二丁掛タイル
B	カラーステンレスパネル
C	コンクリート打放し 吹付タイル
D	モルタル金ゴテ押え 吹付タイル
E	目隠しルーバー：フレクサラム（鉄骨下地）
F	鉄骨階段 SOP塗
G	カラーアルミパネル

※EHPの冷媒配管等は二重壁内とする



北側立面図2 1 : 200

<ul style="list-style-type: none"> • 日付 2017年 4月 	富山市安住町7番1号 電話 (076) 432-9785 理事長 藤井 均 管理建築士 一級建築士 大原金録第152529号 竹林 正宏	富山県建築設計監理協同組合 一級建築士事務所知事登録 (12) 32号	工事名 富山県健康増進センター外壁等改修工事 図面名 機械設備 既設改修 北側立面図2	管理技術者 一級建築士登録第247715号 西野晴仁 担当 細矢	図面番号 M-10 縮尺 【A-3】 1:200 【A-1】 1:100
---	--	---	--	-------------------------------------	--